



## **LIGUE POWERPLAY00**

### Guide d'installation du STHS Client Version 1.0

Par  
Alexandre Levac

En date du 30 septembre 2010

## Sommaire

### 1. Description du document

Ce document contient les informations relatives à l'installation et à l'utilisation du logiciel STHS Client dans le cadre des activités de la Ligue PowerPlay00.

### 2. Historique des modifications

Version	Date	Auteur(s)	Description
1.0	2010-09-30	Alexandre Levac	Création du document

## Table des matières

Sommaire .....	2
1. Description du document.....	2
2. Historique des modifications.....	2
Table des matières .....	3
A – PROCÉDURE D'INSTALLATION .....	4
1. Logiciels requis.....	4
1.1. Windows.....	4
1.2. Winzip / Winrar / Logiciel équivalent .....	4
2. Téléchargements.....	5
2.1. Fichiers de support .....	5
2.2. Logiciel STHS Client.....	7
2.3. Fichier de la Ligue .....	9
3. Installation.....	11
3.1. Fichiers de support .....	11
3.2. Logiciel STHS Client.....	15
B – PROCÉDURE D'UTILISATION.....	17
1. Conseils pratiques.....	17
1.1. Conserver les dossiers par défaut .....	17
1.2. Raccourci sur votre bureau.....	17
2. Chargement des données .....	18
2.1. Téléchargement.....	18
2.2. Installation .....	18
3. Sauvegarde et transmission des alignements.....	21
3.1. Sauvegarde .....	21
3.2. Transmission .....	24
4. Autres fonctionnalités .....	25

## A – PROCÉDURE D'INSTALLATION

### 1. Logiciels requis

#### 1.1. Windows

Pour être en mesure d'installer et d'exécuter le STHS Client, vous devez avoir le système d'exploitation Windows, et répondre aux exigences minimales suivantes :

[http://sths.simont.info/Manual\\_Fra.php#STHS\\_Client](http://sths.simont.info/Manual_Fra.php#STHS_Client)

#### 1.2. Winzip / Winrar / Logiciel équivalent

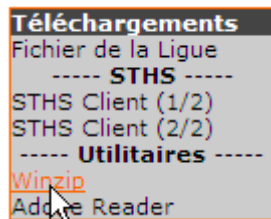
Pour installer le logiciel STHS Client, vous devez avoir un logiciel d'extraction de fichiers, du genre Winzip ou Winrar.

Windows vient également avec un extracteur de dossiers compressés qui peut faire le travail aussi bien.

Vous pouvez cependant télécharger Winzip à partir du lien suivant :

<http://www.winzip.com/ddchomea.htm>

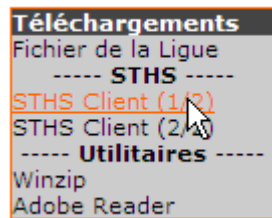
Ou bien à partir du menu « Téléchargements » sur le site :



## 2. Téléchargements

### 2.1. Fichiers de support

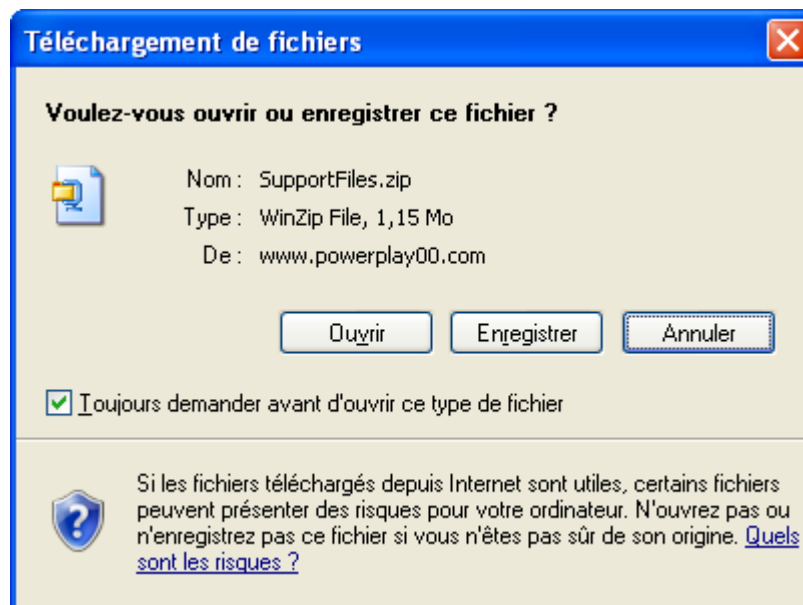
2.1.1. Aller au menu « Téléchargements » et cliquer sur le lien « STHS Client (1/2) ».



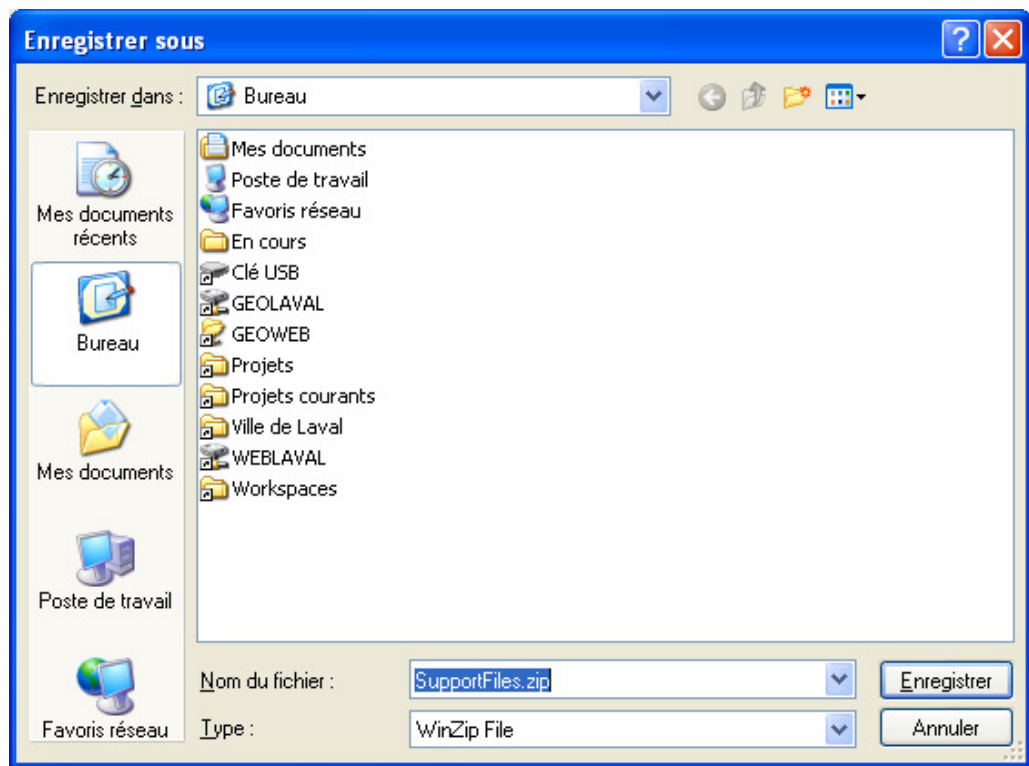
Ou cliquer le lien suivant :

<http://www.powerplay00.com/downloads/SupportFiles.zip>

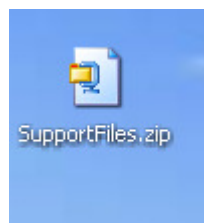
2.1.2. Une boîte de confirmation apparaîtra. Cliquer sur « Enregistrer ».



2.1.3. Enregistrer le fichier .zip sur le bureau.

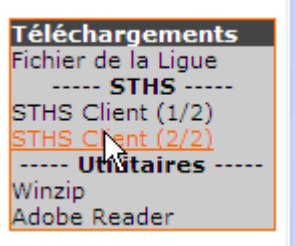


2.1.4. Le fichier devrait normalement apparaître sur votre bureau.



## 2.2. Logiciel STHS Client

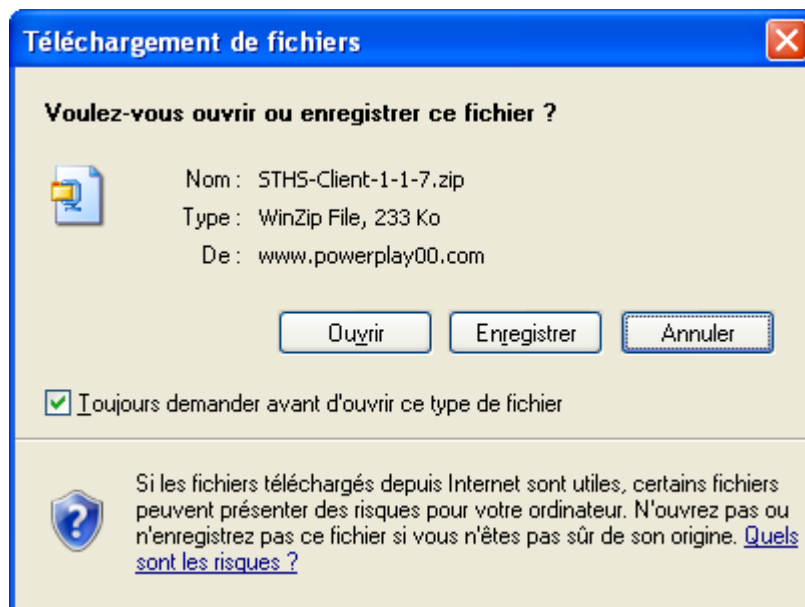
- 2.2.1. Aller au menu « Téléchargements » et cliquer sur le lien « STHS Client (2/2) ».



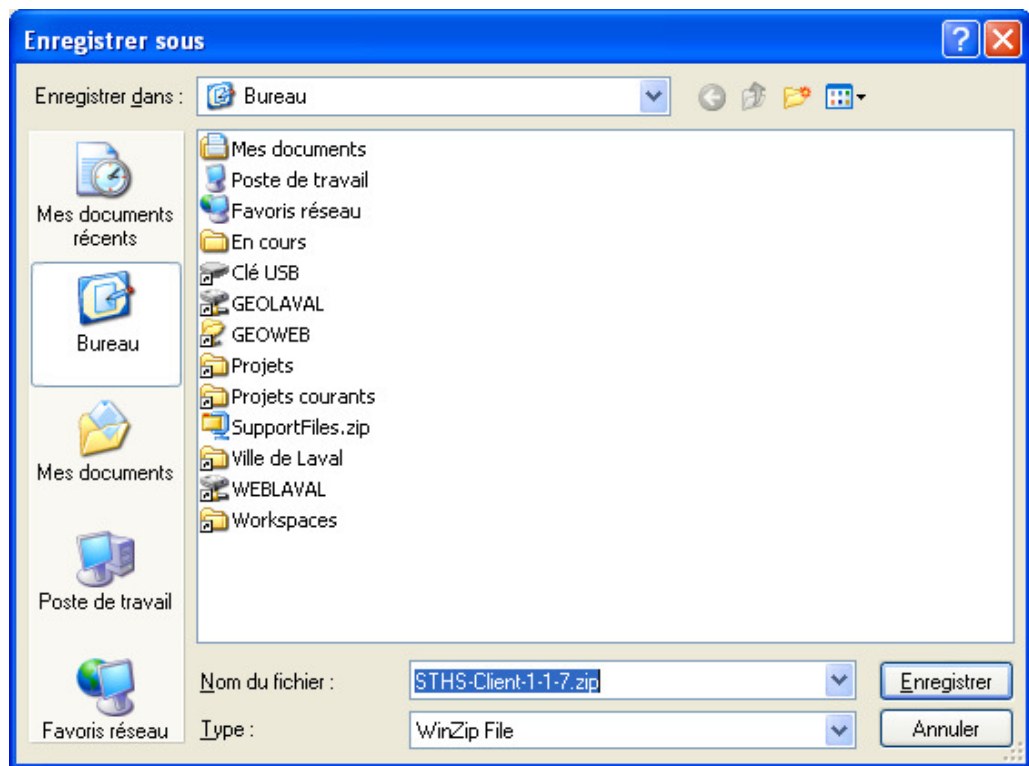
Ou cliquer le lien suivant :

<http://www.powerplay00.com/downloads/STHS-Client-1-1-8.zip>

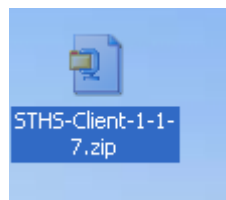
- 2.2.2. Une boîte de confirmation apparaîtra. Cliquer sur « Enregistrer ».



2.2.3. Enregistrer le fichier .zip sur le bureau.

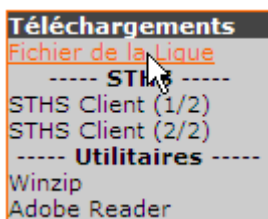


2.2.4. Le fichier devrait normalement apparaître sur votre bureau.



## 2.3. Fichier de la Ligue

- 2.3.1. Aller au menu « Téléchargements » et cliquer sur le lien « Fichier de la Ligue ».



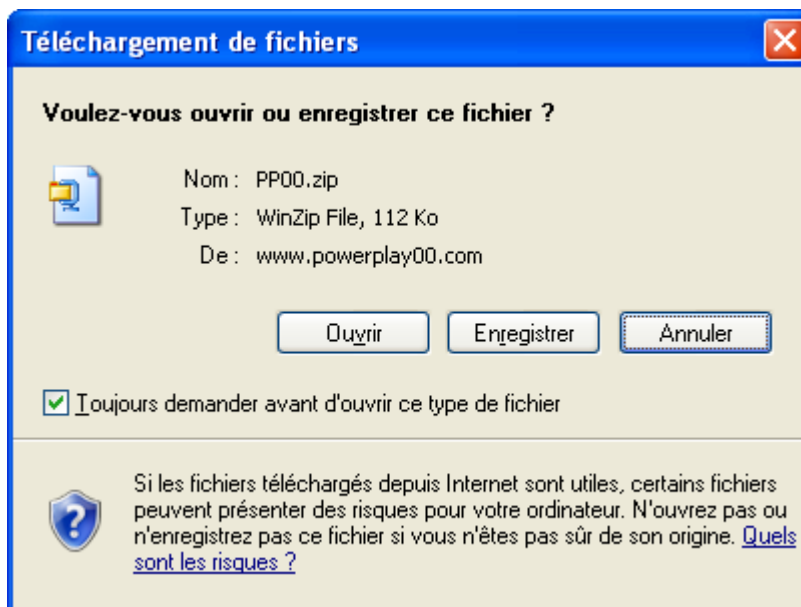
Pour un accès plus direct à ce fichier, vous pouvez également y accéder à partir de la page d'accueil du site :



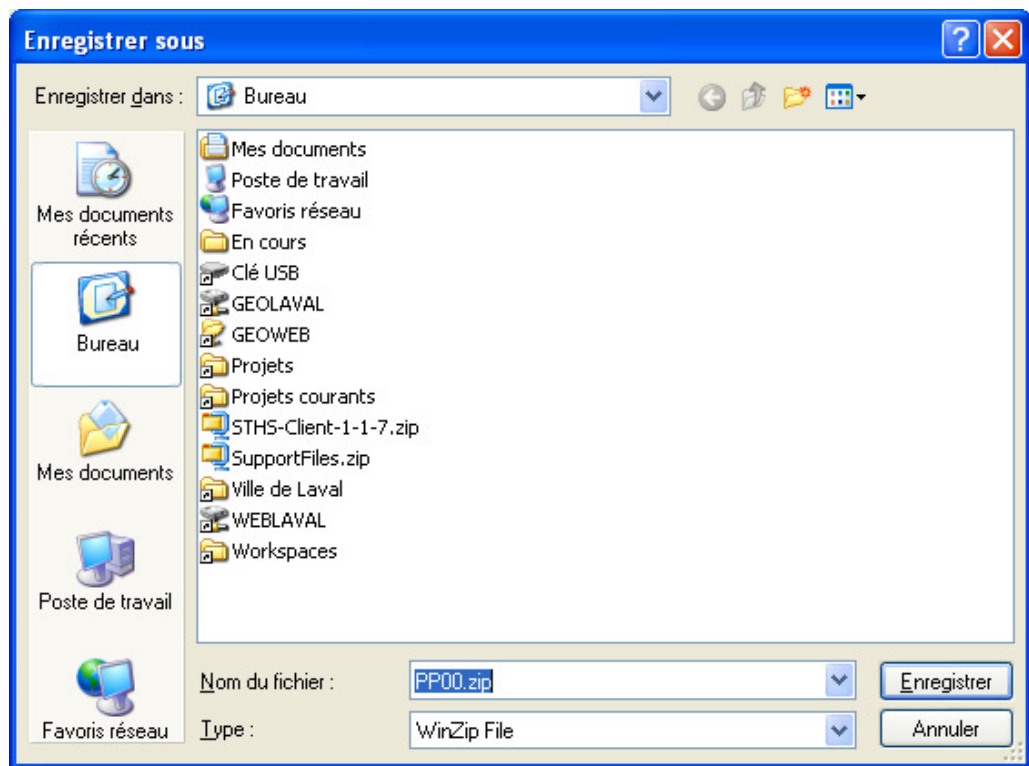
Ou cliquer le lien suivant :

<http://www.powerplay00.com/files/Current/Output/PP00.zip>

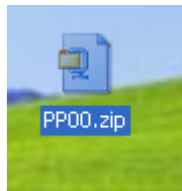
- 2.3.2. Une boîte de confirmation apparaîtra. Cliquer sur « Enregistrer ».



## 2.3.3. Enregistrer le fichier .zip sur le bureau.



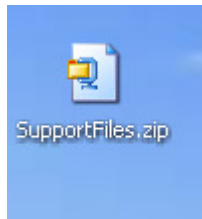
## 2.3.4. Le fichier devrait normalement apparaître sur votre bureau.



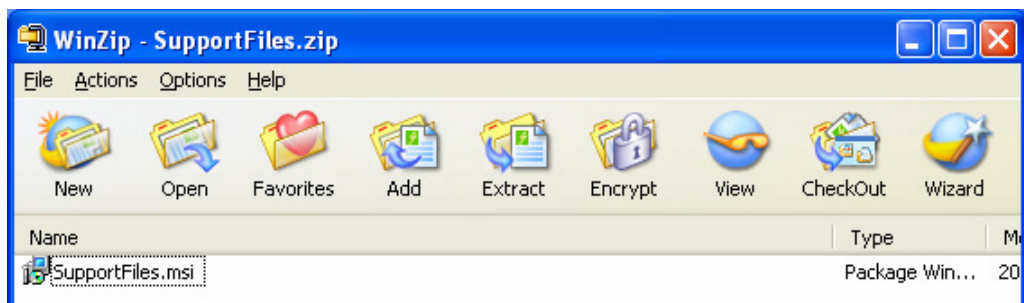
### 3. Installation

#### 3.1. Fichiers de support

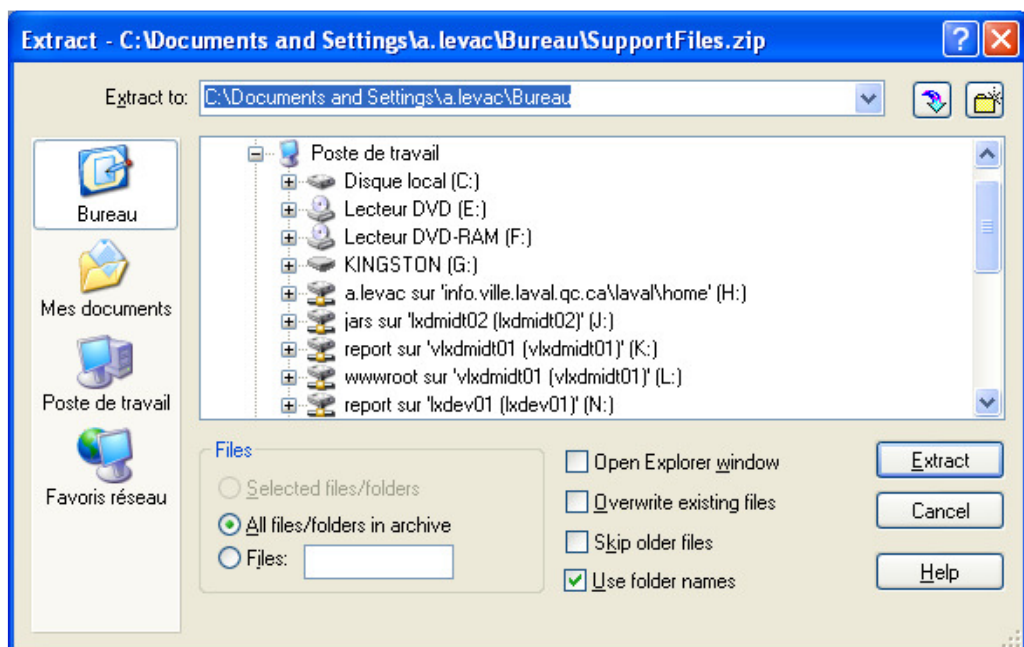
3.1.1. Double-cliquer sur l'icône « SupportFiles.zip » sur votre bureau.



3.1.2. Une boîte de dialogue apparaîtra. Cliquer sur « Extract ».



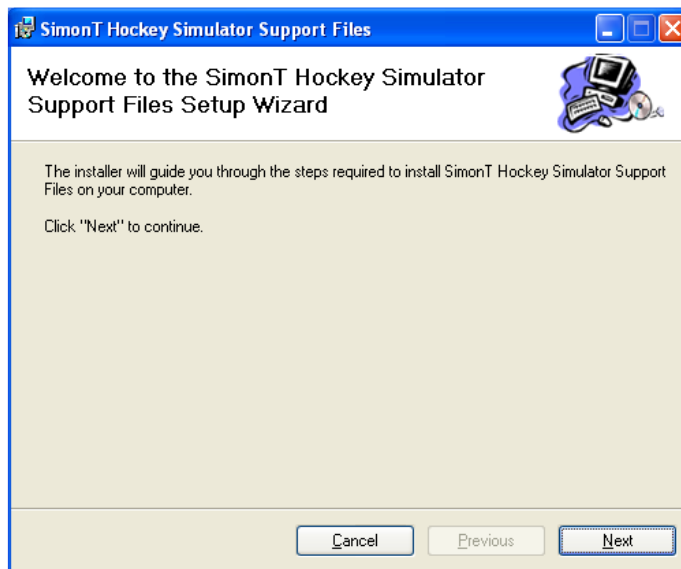
3.1.3. Extraire le fichier de l'archive sur le bureau.



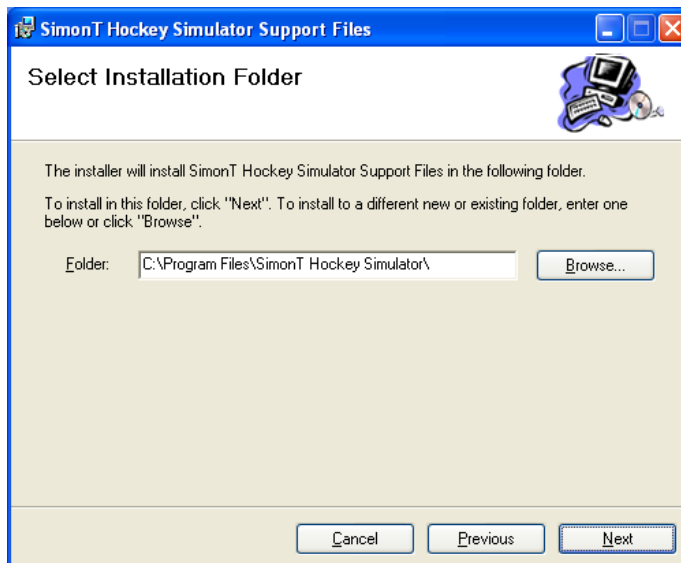
- 3.1.4. Le fichier devrait normalement apparaître sur votre bureau. Double-cliquer le.



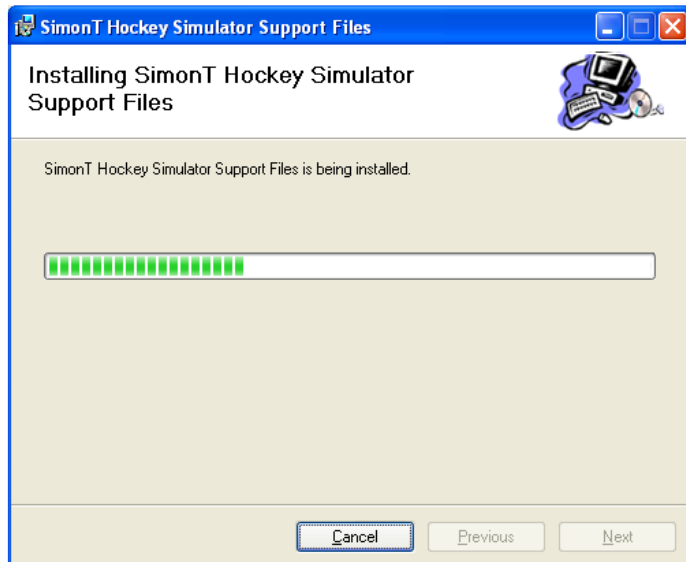
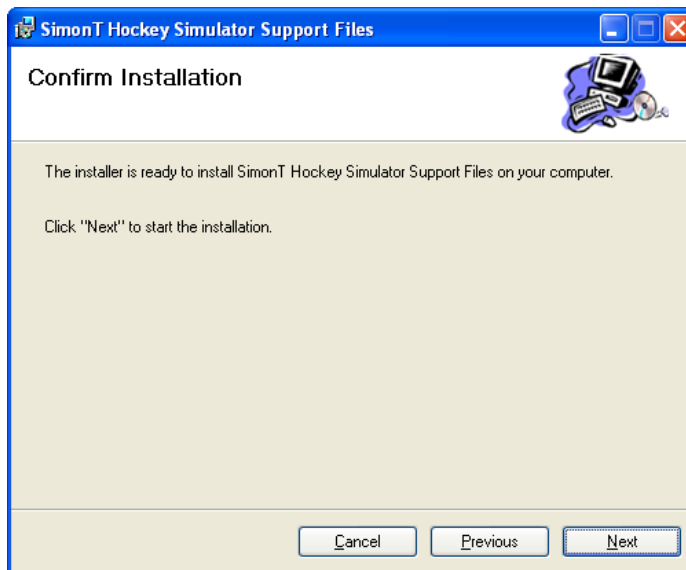
- 3.1.5. Le programme d'installation débutera. Cliquer « Next ».



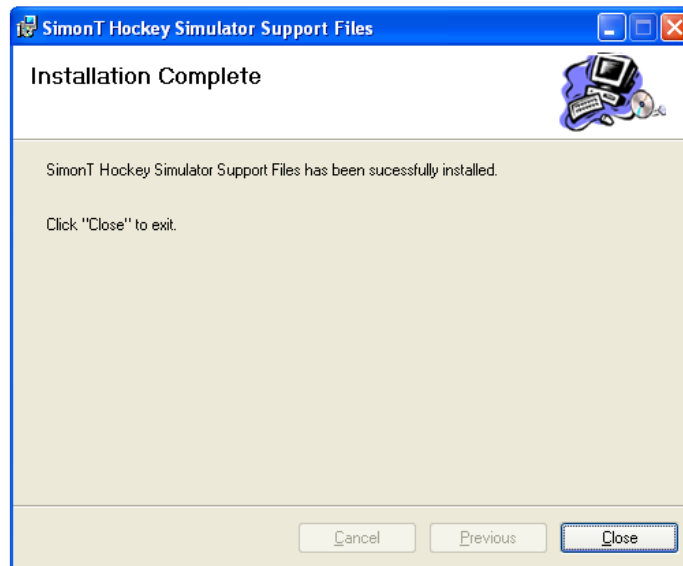
- 3.1.6. Sélectionner ensuite le chemin d'installation. Laisser le chemin par défaut « C:\Program Files\SimonT Hockey Simulator\ ». Cliquer « Next ».



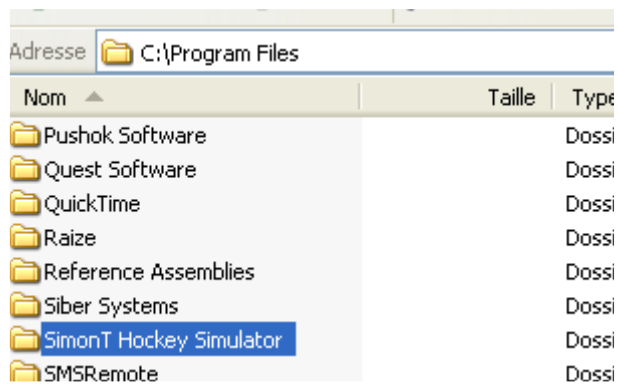
## 3.1.7. Confirmer l'installation en cliquant « Next ».



- 3.1.8. Un écran de confirmation apparaîtra une fois l'installation terminée. Cliquer « Close ».

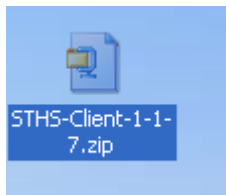


- 3.1.9. Un nouveau dossier apparaîtra dans « C :\Program Files ».

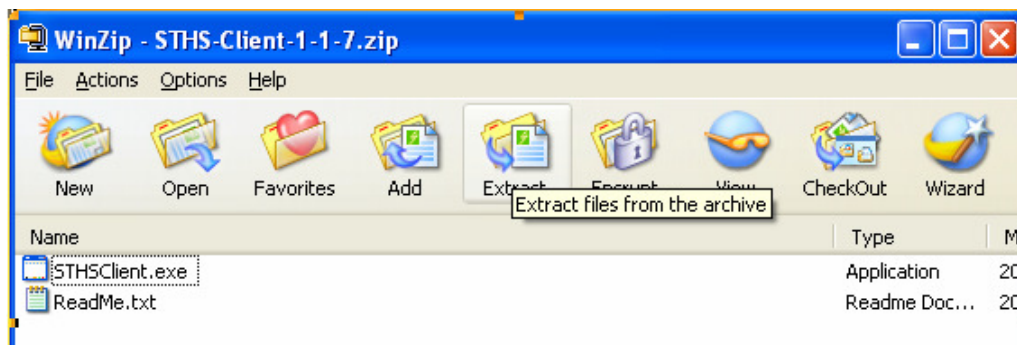


## 3.2. Logiciel STHS Client

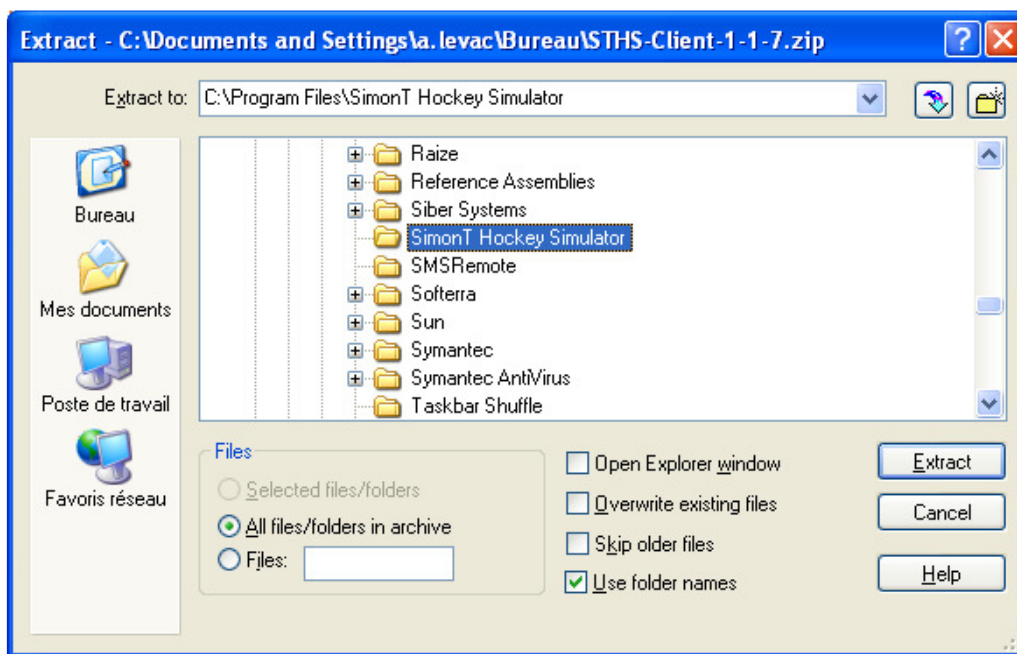
3.2.1. Double-cliquer sur l'icône « STHS-Client-1-1-8.zip » sur votre bureau.



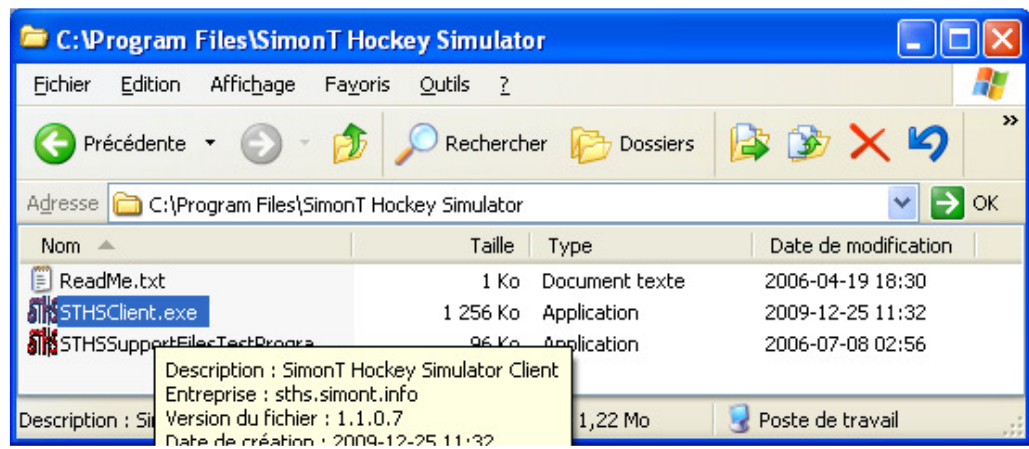
3.2.2. Une boîte de dialogue apparaîtra. Cliquer sur « Extract ».



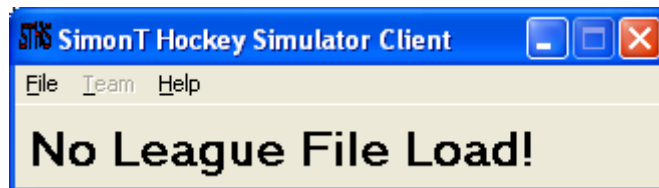
3.2.3. Extraire les fichiers de l'archive dans le dossier créé à l'étape précédente, soit « C:\Program Files\SimonT Hockey Simulator ».



- 3.2.4. Accéder ensuite à ce répertoire « C:\Program Files\SimonT Hockey Simulator ». Double-cliquer le fichier « STHSClient.exe ».



- 3.2.5. Normalement, le logiciel STHS Client devrait s'ouvrir. Bravo ! Il ne reste qu'à lui fournir les données de la Ligue PowerPlay00.



## B – PROCÉDURE D'UTILISATION

### 1. Conseils pratiques

#### 1.1. Conserver les dossiers par défaut

- 1.1.1. Il est recommandé de conserver les dossiers par défaut lors de la procédure d'installation (section A). Ça va également faciliter la tâche si il y des questions à ce sujet.

#### 1.2. Raccourci sur votre bureau

- 1.2.1. Pour faciliter l'accès au STHS Client, il est recommandé de créer un raccourci vers le dossier contenant le logiciel. Ça va faciliter la tâche pour mettre à jour le fichier de la Ligue et pour l'envoi de vos lignes.
- 1.2.2. Accéder d'abord au répertoire contenant le dossier «SimonT Hockey Simulator », donc « C:\Program Files ».
- 1.2.3. Cliquer le bouton droit de la souris sur le dossier «SimonT Hockey Simulator ». Cliquer sur le lien « Envoyer vers » → « Bureau (créer un raccourci) ».
- 1.2.4. Un raccourci sera placé sur votre bureau pour accéder directement au dossier contenant tout ce qu'il vous faut pour opérer le STHS Client.

## 2. Chargement des données

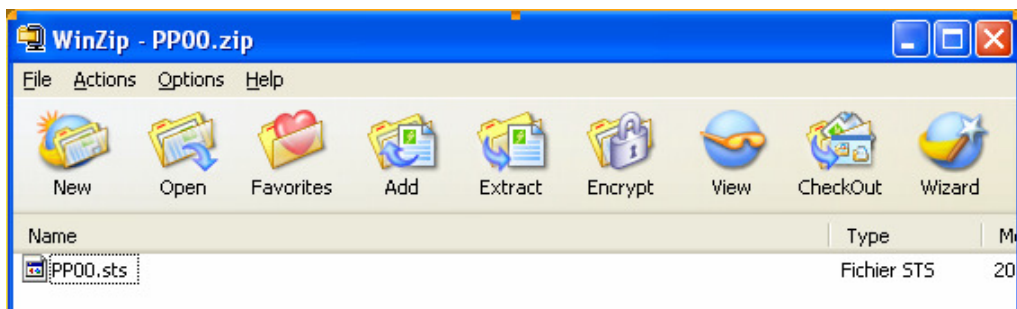
### 2.1. Téléchargement

2.1.1. Veuillez-vous référer à la section A-2.3 pour les instructions de téléchargement du fichier de la Ligue.

### 2.2. Installation

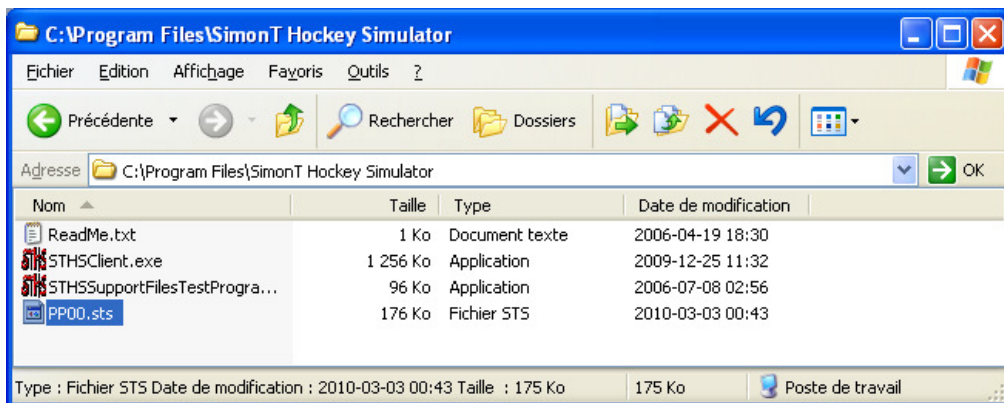
2.2.1. Double-cliquer sur l'icône « PP00.zip » sur votre bureau (vous devez télécharger ce fichier à chaque jour si vous voulez obtenir les données les plus récentes).

2.2.2. Une boîte de dialogue apparaîtra. Cliquer sur « Extract ».

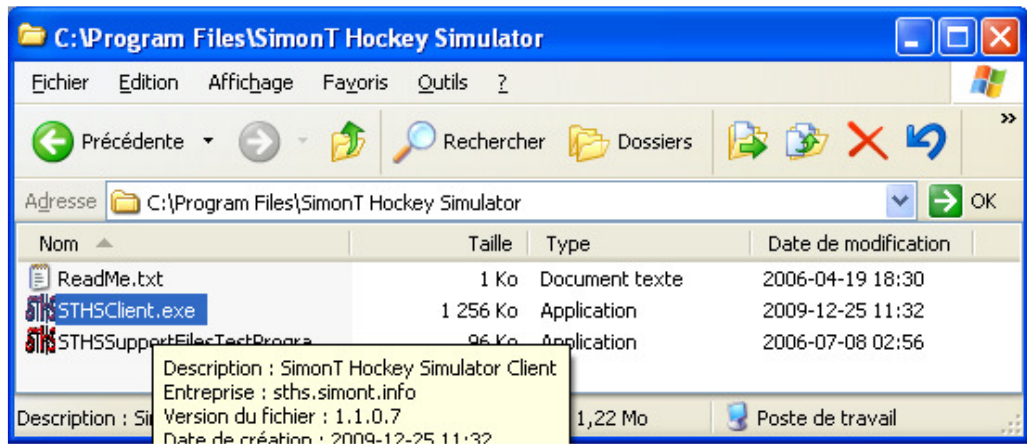


2.2.3. Extraire le fichier de l'archive dans le dossier où se trouve le logiciel STHS Client, normalement « C:\Program Files\SimonT Hockey Simulator ».

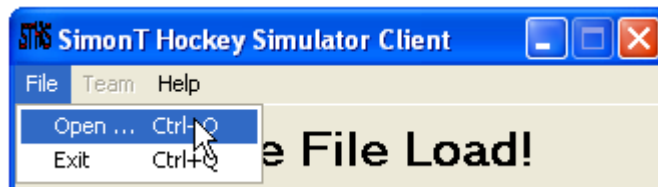
2.2.4. Le fichier « PP00.sts » devrait normalement se trouver dans le dossier « C:\Program Files\SimonT Hockey Simulator ».



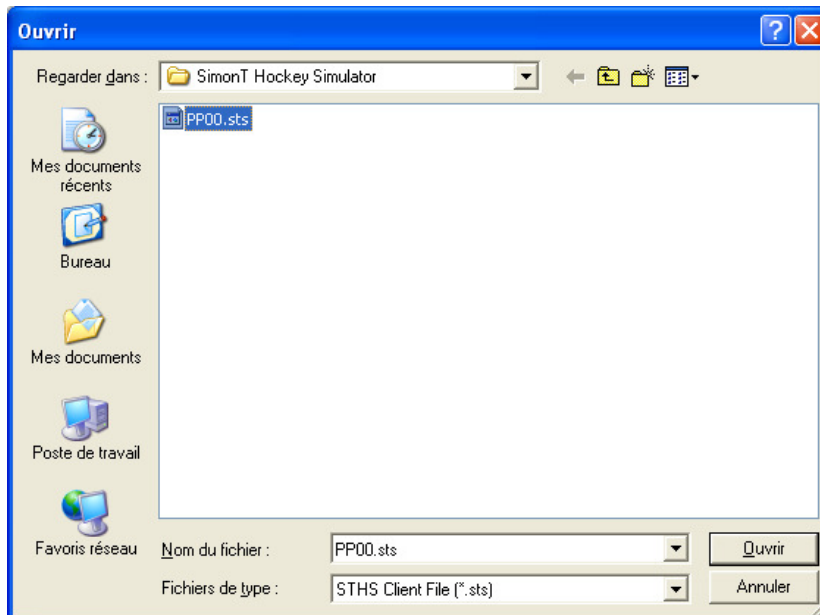
- 2.2.5. Dans le même répertoire, double-cliquer sur le fichier « STHSClient.exe », pour lancer le logiciel.



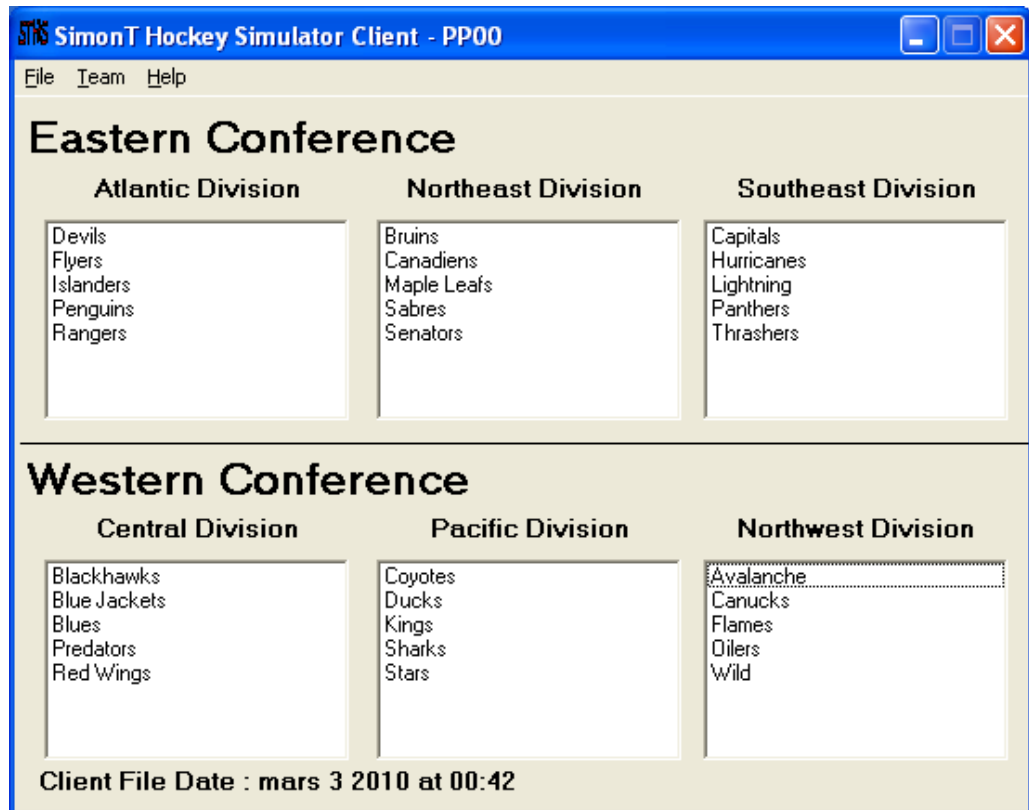
- 2.2.6. Le STHS Client va s'ouvrir. Sélectionner le menu « File → Open ».



- 2.2.7. Sélectionner le fichier « PP00.sts » dans le dossier approprié.



- 2.2.8. Et voilà ! Le logiciel est bien installé et les données de la Ligue PowerPlay00 sont à jour.



### 3. Sauvegarde et transmission des alignements

#### 3.1. Sauvegarde

- 3.1.1. Double-cliquer le nom de votre équipe. Ceci ouvrira la fenêtre de votre concession.

**SimonT Hockey Simulator Client - PP00 - Sharks**

Team Name : **Sharks**

Division : Pacific Division      Conference : Western Conference

Team Abbreviation : **SJS**      PayRoll : 52 976 872 \$      Morale : 0

General Manager : Alexandre Levac

Email : alexandrelevac@hotmail.com

Messenger ID : alexandrelevac@hotmail.com

City : San Jose      Tickets & Arena

Coach : Steve Yzerman

Farm Team : **Number of Load Lines : 1**

Team Name : Worcester Sharks

Team Abbreviation : **WOR**      PayRoll : 1 784 000 \$      Morale : 0

Coach : Guy Boucher

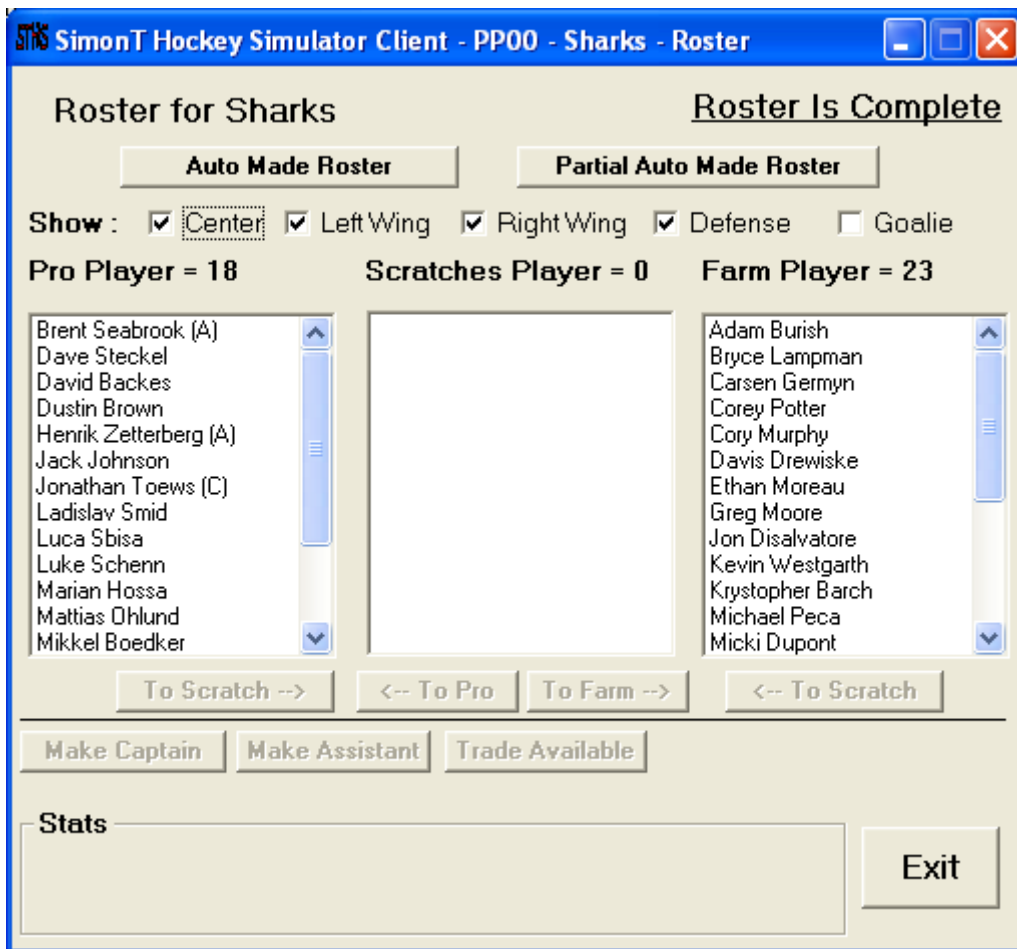
Current Bank Account : 892 582 \$

Home Games Remaining .....	41	<b>Roster</b>
Average Attendance Per Game ..	0	
Average Income Per Game.....	0 \$	
<i>Estimated Season Revenue .....</i>	<i>0 \$</i>	<b>Lines</b>
Games Remaining .....	80	<b>Farm Lines</b>
Expenses Per Game .....	0 \$	<b>Save to File</b>
<i>Estimated Season Expenses .....</i>	<i>0 \$</i>	<b>Load File</b>
Projected Bank Account .....	892 582 \$	<b>Exit</b>

- 3.1.2. Cliquer sur le bouton « Roster ».



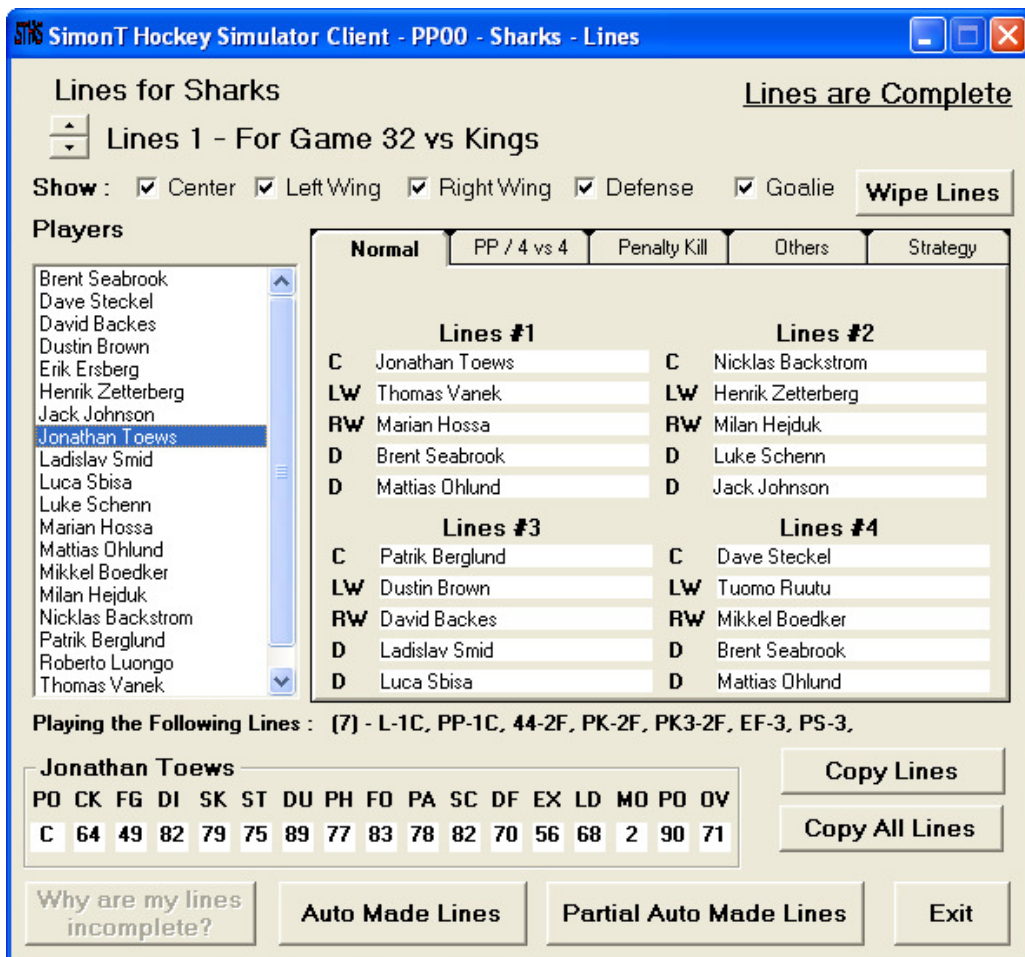
- 3.1.3. C'est ici que vous pouvez monter et descendre des joueurs dans le PRO, le SCRATCH ou le FARM. Pour vous permettre de sauvegarder votre alignement, la mention « Roster is Complete » doit apparaître dans le coin supérieur droit.



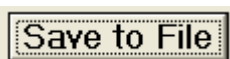
- 3.1.4. Cliquer sur « Exit » pour revenir à l'écran principal de votre équipe. Cliquer maintenant sur le bouton « Lines ».



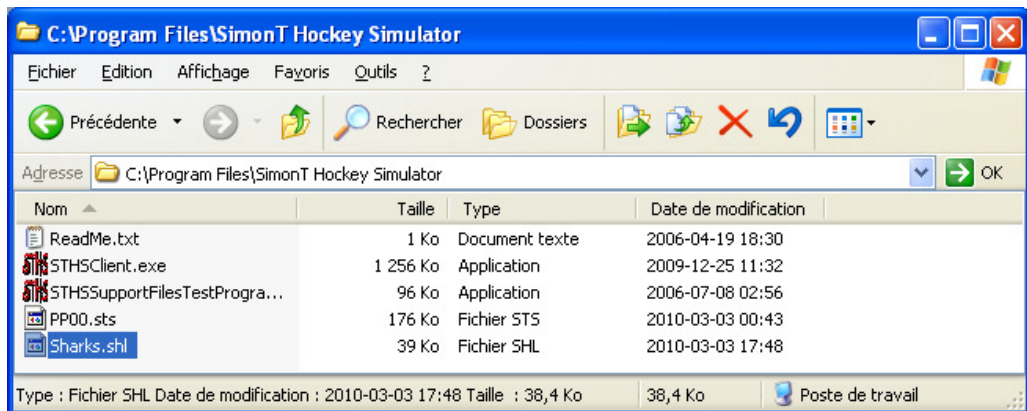
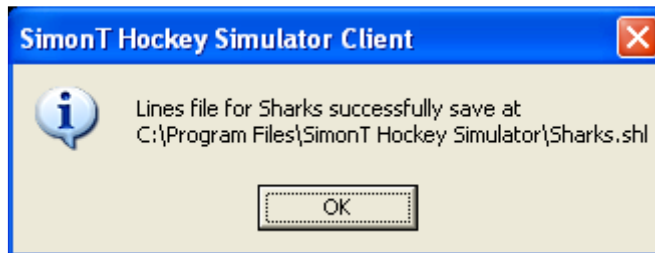
- 3.1.5. C'est ici que vous pouvez composer vos trios et décider qui employer lors des avantages et désavantages numériques. Pour ce faire, cliquer le nom du joueur dans la liste de gauche, puis cliquer la case correspondante (dans la section de droite) où vous voulez utiliser ce joueur.



- 3.1.6. Une fois les modifications terminées, cliquer sur « Exit » pour revenir à l'écran principal de votre équipe. Cliquer maintenant sur le bouton « Save to File ».



- 3.1.7. Votre alignement sera sauvegardé dans le même répertoire que le STHS, sous la forme *[votre équipe].shl*.



## 3.2. Transmission

- 3.2.1. Pour que les changements soient effectifs lors des simulations, vous devez ensuite envoyer votre alignement à la Ligue.
- 3.2.2. Il suffit donc d'envoyer le fichier .shl obtenu à la section B-3.1 par courriel à l'adresse [admin@powerplay00.com](mailto:admin@powerplay00.com). N'oubliez-pas de joindre le fichier !!!

## 4. Autres fonctionnalités

Pour un guide complet des fonctionnalités du logiciel STHS Client, veuillez-vous référer au site officiel du produit, soit :

[http://sths.simont.info/Manual\\_Fra.php](http://sths.simont.info/Manual_Fra.php)



The screenshot shows the top section of the STHS website. On the left is the STHS logo, a black circle with 'STHS' in white and 'simon t hockey simulator' below it. To the right, the text reads 'Simplement, le meilleur simulateur de hockey!' and 'L'essayer, c'est l'acheter!'. Below this is a black navigation bar with white text: '| Accueil | À propos | Caractéristiques | Capture d'Écran | Téléchargement | Acheter | Manuel V2 | Manuel V1 | FAQ | F' and 'sths@simont.info' on the left. Below the navigation bar, the title 'SimonT Hockey Simulator Manuel Version 1' is displayed. Underneath is an 'Index' section with a list of links: 1 - À propos du STHS, 2 - Vue d'ensemble, Achat de licence et Mise à jour, 3 - STHS Client, 4 - Comment créer une ligue, 4.1 - Comment migrer une ligue du FHL, 5 - Comment configurer votre ligue, 8.5 - Output, 8.6 - League, 8.6.1 - Transactions, 8.6.2 - Waivers, 8.6.3 - Auto Rosters, 8.6.4 - Auto Lines.